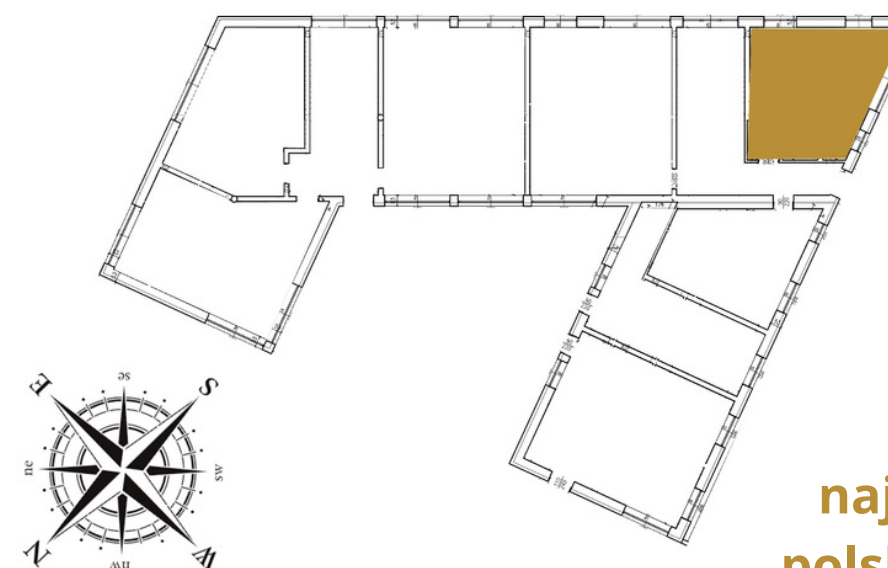


Apartament 8 "Giewont"

Giewont to jeden z najpopularniejszych szczytów w polskich Tatrach, który przez wielu nazywany jest śpiącym rycerzem. Masyw położony jest między Doliną Bystrej, Doliną Kondratową, Doliną Małej Łąki i Doliną Strążyską. Nie jest do końca wyjaśnione, skąd naprawdę pochodzi nazwa Giewont. Istnieje kilka teorii i przypuszczeń. Podobno w XVI wieku istniała kopalnia miedzi o nazwie Gyewant. Druga hipoteza zakłada, że nazwa szczytu pochodzi od niemieckiego słowa Wand oznaczającego ściana lub skała.



Nr	Pomieszczenie	Pow.
1.	Salon z aneksem	35,8 m ²
2.	Sypialnia 1	45,2 m ²
3.	Łazienka	3,4 m ²
4.	Balkon	
	Suma	84,4 m²

