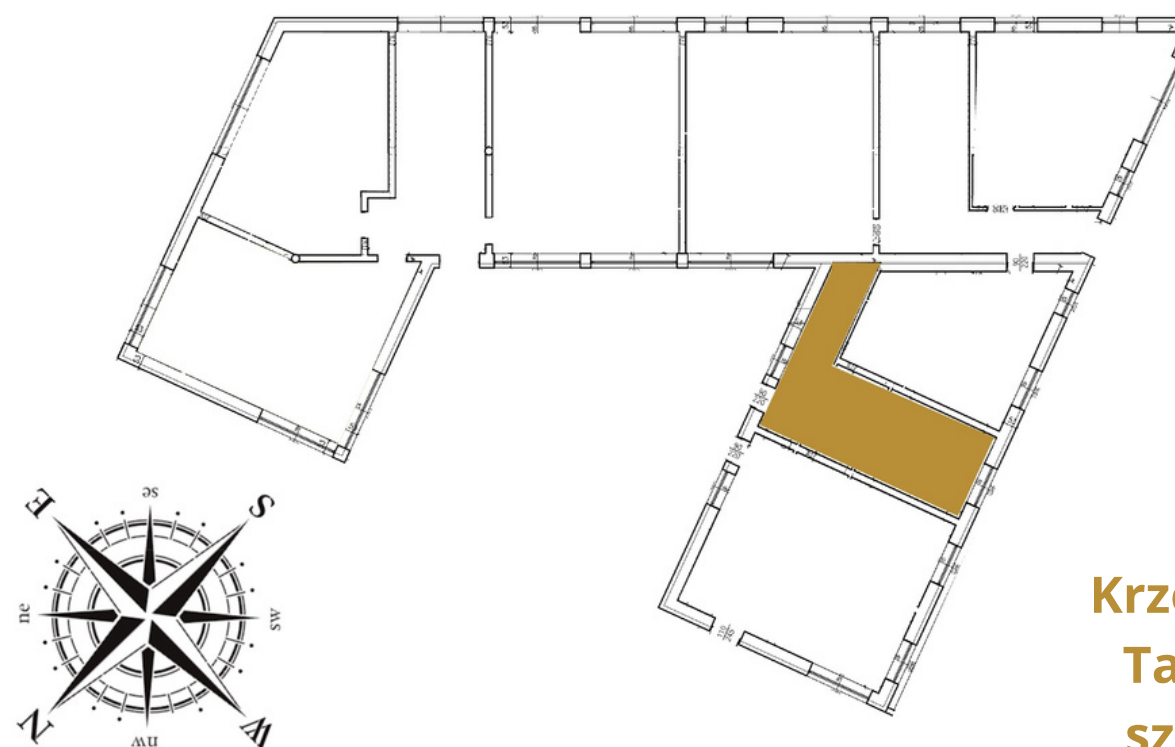


**Apartament 10
"Kzesanica"**

Nr	Pomieszczenie	Pow.
1.	Komunikacja z aneksem	14,7 m ²
2.	Sypialnia	14,3 m ²
3.	Łazienka	3,6 m ²
4.	Balkon	
Suma		32,6 m²



Kzesanica to szczyt w grani głównej Tatr Zachodnich, Jest najwyższym szczytem w masywie Czerwonych Wierchów i najwyższym w Polsce szczytem wapiennym. Jego nazwa pochodzi od północnej ściany, zwanej krzesaną. Jak pisał w 1891 roku popularyzator Tatr i artysta Walery Eljasz-Radzikowski: „Krzesanica ze ścianą od północy gdyby skrzesaną i stąd tak nazwana.

