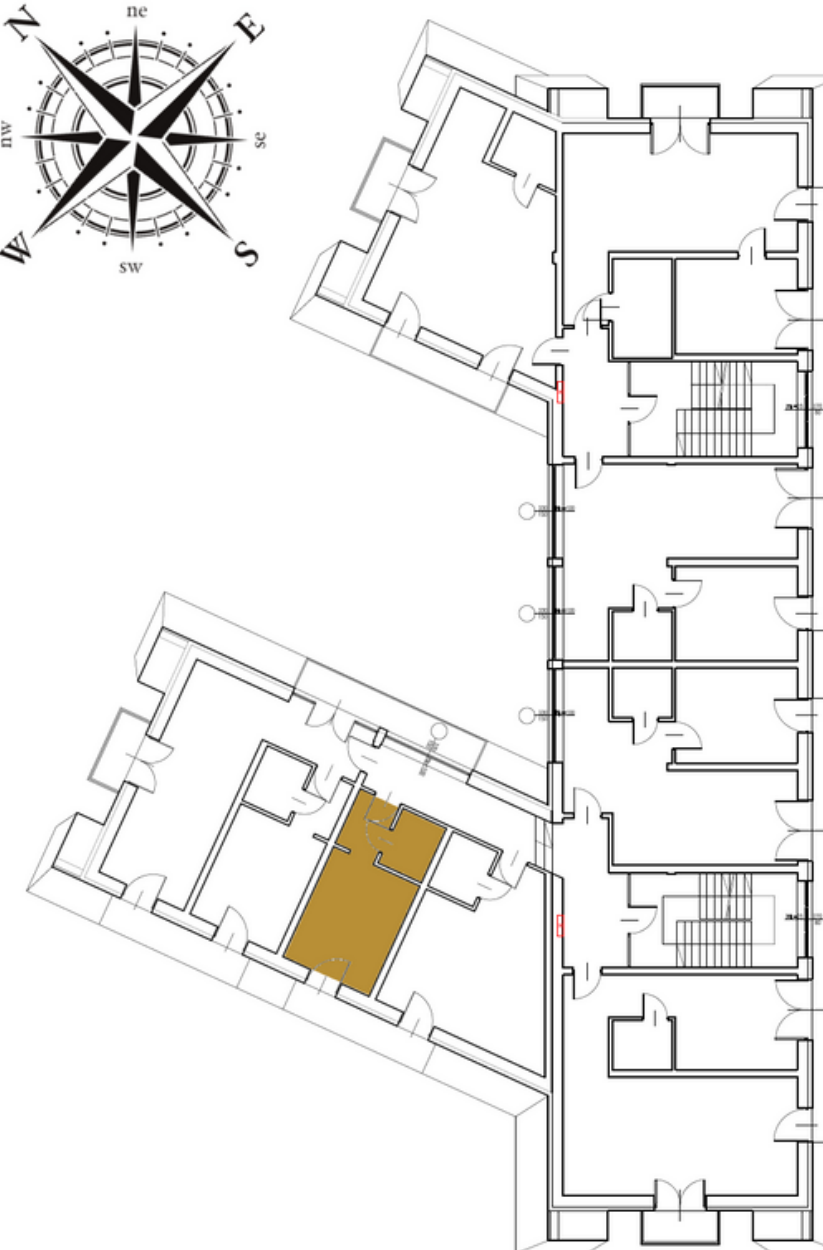
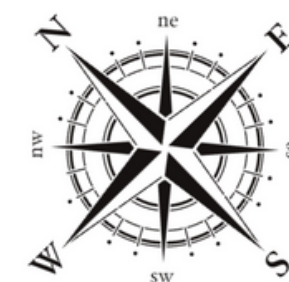


| Nr | Pomieszczenie | Pow. |
|-------------|-----------------|---------------------------|
| 1. | Komunikacja | 3,2 m ² |
| 2. | Pokój z aneksem | 14,3 m ² |
| 3. | Łazienka | 3,6 m ² |
| 4. | Balkon | |
| Suma | | 21,1 m² |



Apartament 18 "Rakoń"

To szczyt w Tatrach Zachodnich. Przez jego wierzchołek przechodzi granica polsko-słowacka. Zbocza Rakonia opadają do trzech dolin – od strony słowackiej do Doliny Łatanej i Doliny Rohackiej, natomiast od strony polskiej do Doliny Chochołowskiej. Zbocza Rakonia były niegdyś wypasane i wchodziły w skład Hali Chochołowskiej. Ze szczytu rozpościerają się piękne, wysokogórskie widoki.

