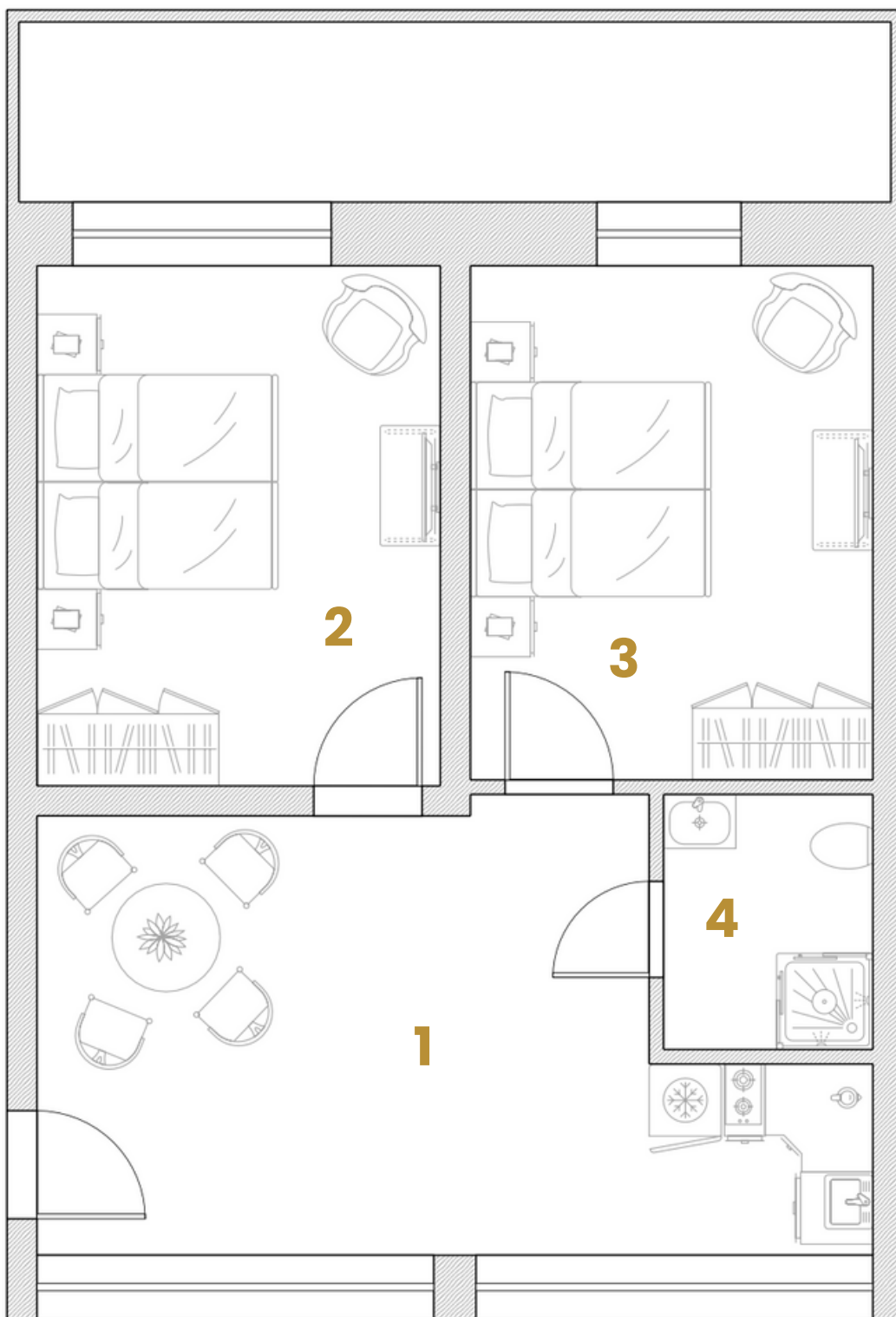


**Apartament 14
"Ciemniak"**

To najdalej na zachód wysunięty szczyt należący do masywu Czerwonych Wierchów w Tatrach Zachodnich. kusi turystów wspaniałymi widokami na doliny: Tomanową, Miętusią i Tomanową Liptowską. Dawniej był wypasany, a jego zbocza eksploatowane w poszukiwaniu złóż żelaza



Nr	Pomieszczenie	Pow.
1.	Salon z aneksem	22,7 m ²
2.	Sypialnia 1	14,5 m ²
3.	Sypialnia 2	14,3 m ²
4.	Łazienka	3,7 m ²
5.	Balkon	
	Suma	55,2 m²