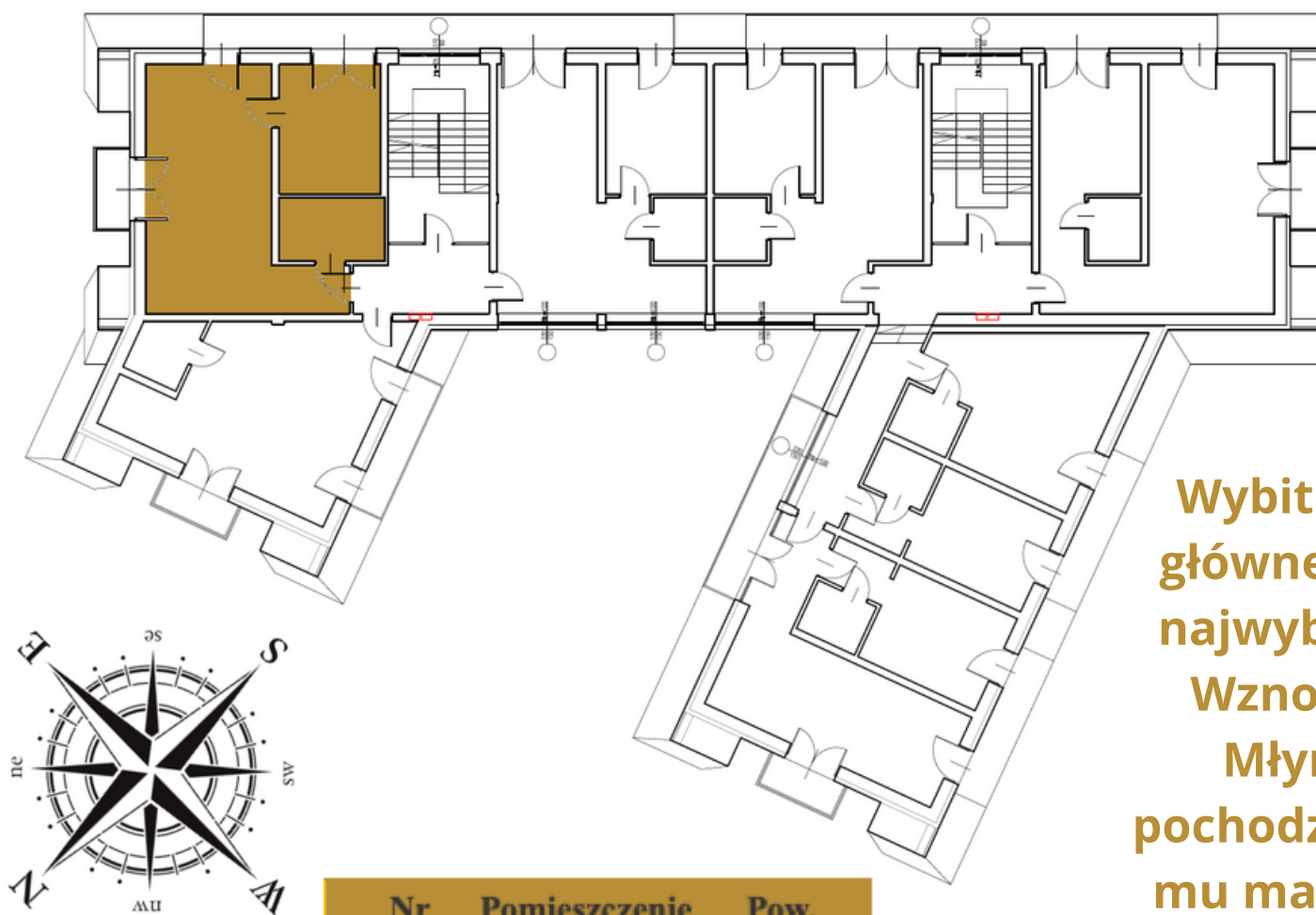
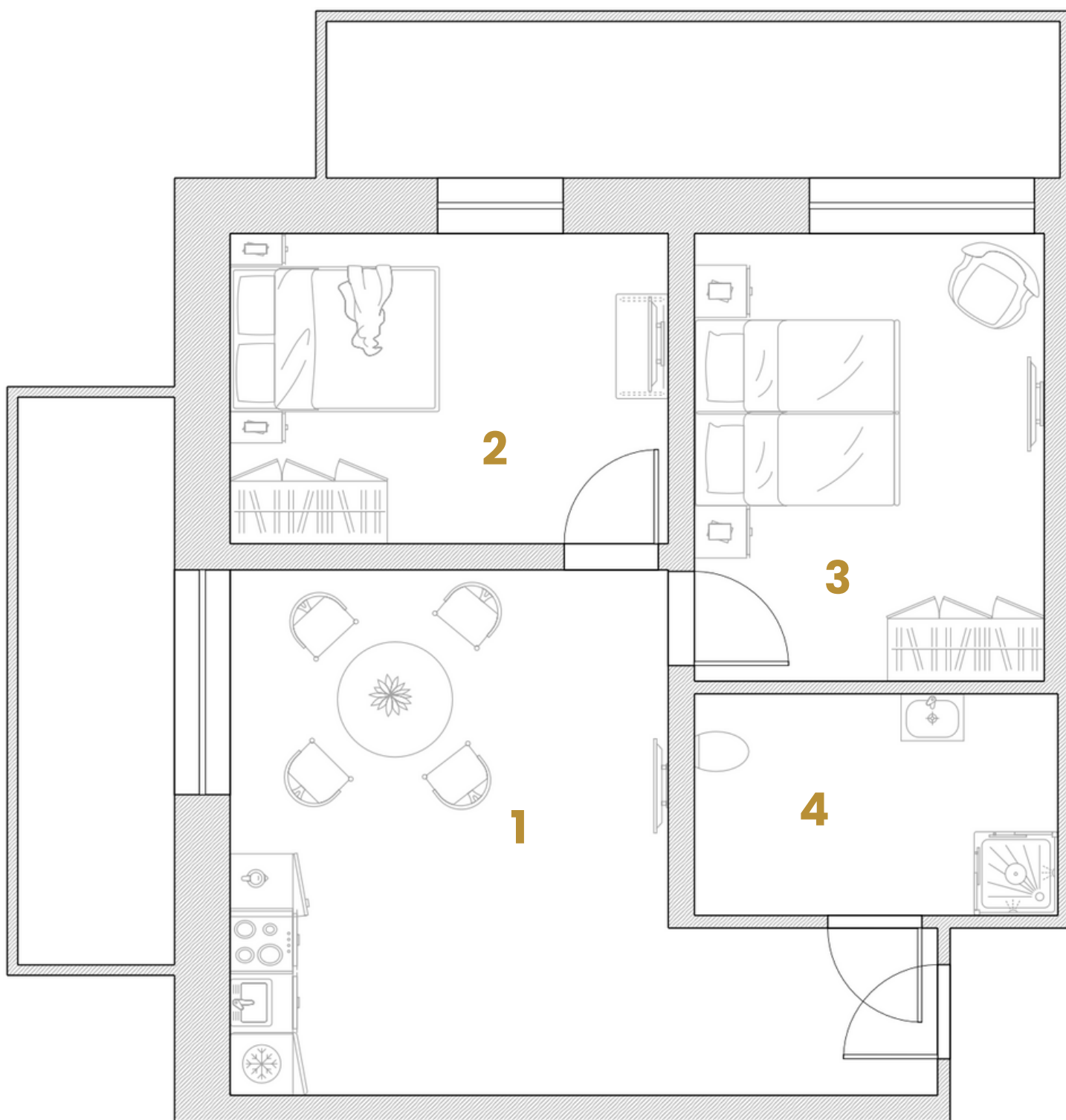


**Apartament 13  
"Hruby Wierch"**



Nr	Pomieszczenie	Pow.
1.	Salon z aneksem	26,2 m <sup>2</sup>
2.	Sypialnia 1	12,4 m <sup>2</sup>
3.	Sypialnia 2	14,4 m <sup>2</sup>
4.	Łazienka	7,4 m <sup>2</sup>
5.	Balkon – 2 szt.	
	<b>Suma</b>	<b>60,4 m<sup>2</sup></b>

Wybitny szczyt w Tatrach Wysokich w głównej grani odnogi Krywania, jeden z najwybitniejszych szczytów w tej grani. Wznosi się on nad dolinami: Hlińską, Młynicką i Niewcyrką. Jego nazwa pochodzi od kształtu góry i towarzyszącej mu masywnej szerokiej grani północno-zachodniej. Pierwsze odnotowane wejścia na szczyt miały miejsce pod koniec XIX wieku; wówczas największym znawcą tego rejonu był przewodnik Jędrzej Wala starszy. Dla jego upamiętnienia pomniejsze kulminacje w Grani Hrubego nazwano Walowymi Turniami.