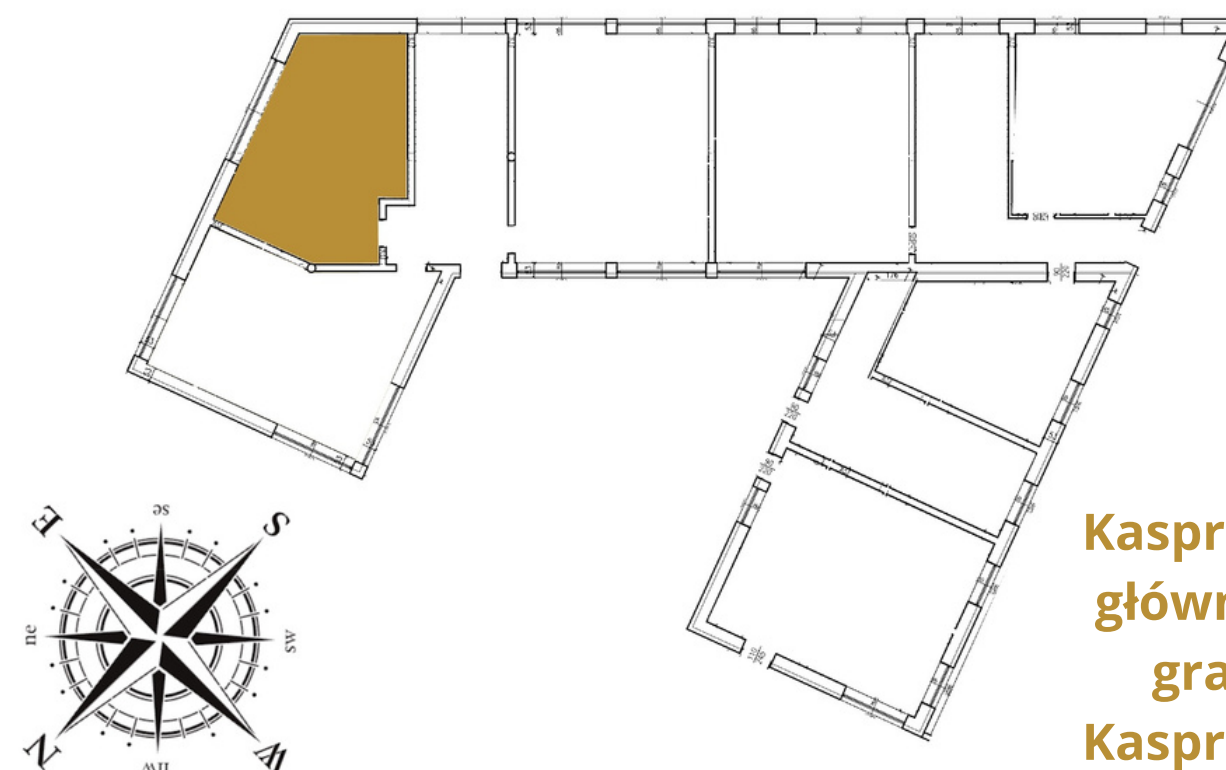
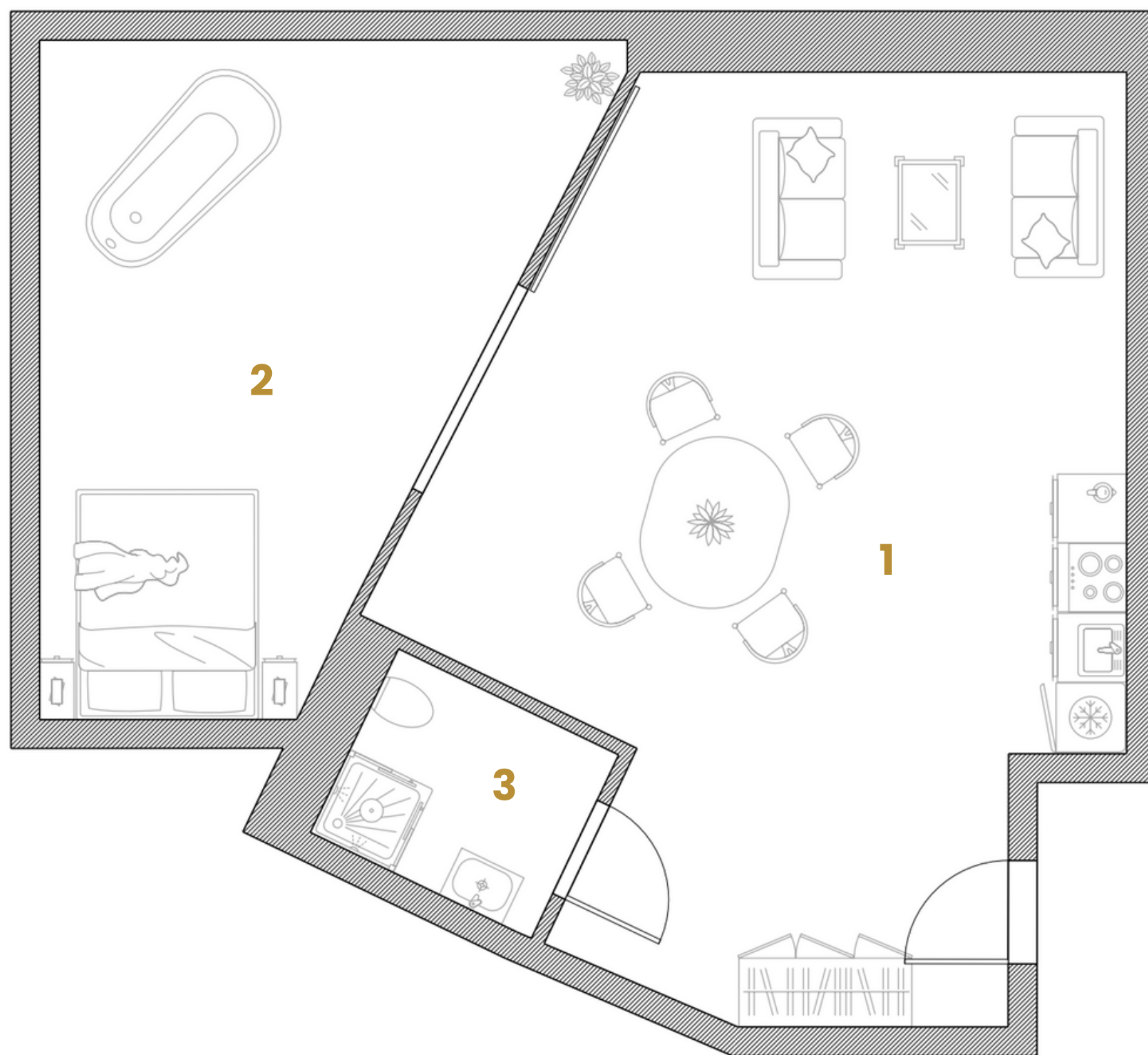


**Apartament 5  
"Kasprowy  
Wierch"**



Nr	Pomieszczenie	Pow.
1.	Salon z aneksem	38,4 m <sup>2</sup>
2.	Sypialnia	24,3 m <sup>2</sup>
3.	Łazienka	3,5 m <sup>2</sup>
4.	Balkon	
	<b>Suma</b>	<b>66,2 m<sup>2</sup></b>

**Kasprowy Wierch** położony jest w grani głównej Tatr i znajduje się zarazem na granicy polsko-słowackiej. Nazwa Kasprowy Wierch pochodzi od leżącej u podnóża szczytu Hali Kasprowej, a ta z kolei według podań ludowych od imienia lub przezwiska jej właściciela – górala Kaspra. Pierwsze odnotowane zimowe wejścia turystyczne: Klemens Bachleda i Karol Potkański ok. 1890. Obecnie jest najczęściej odwiedzanym szczytem Tatr – w sezonie do 4000 osób dziennie.