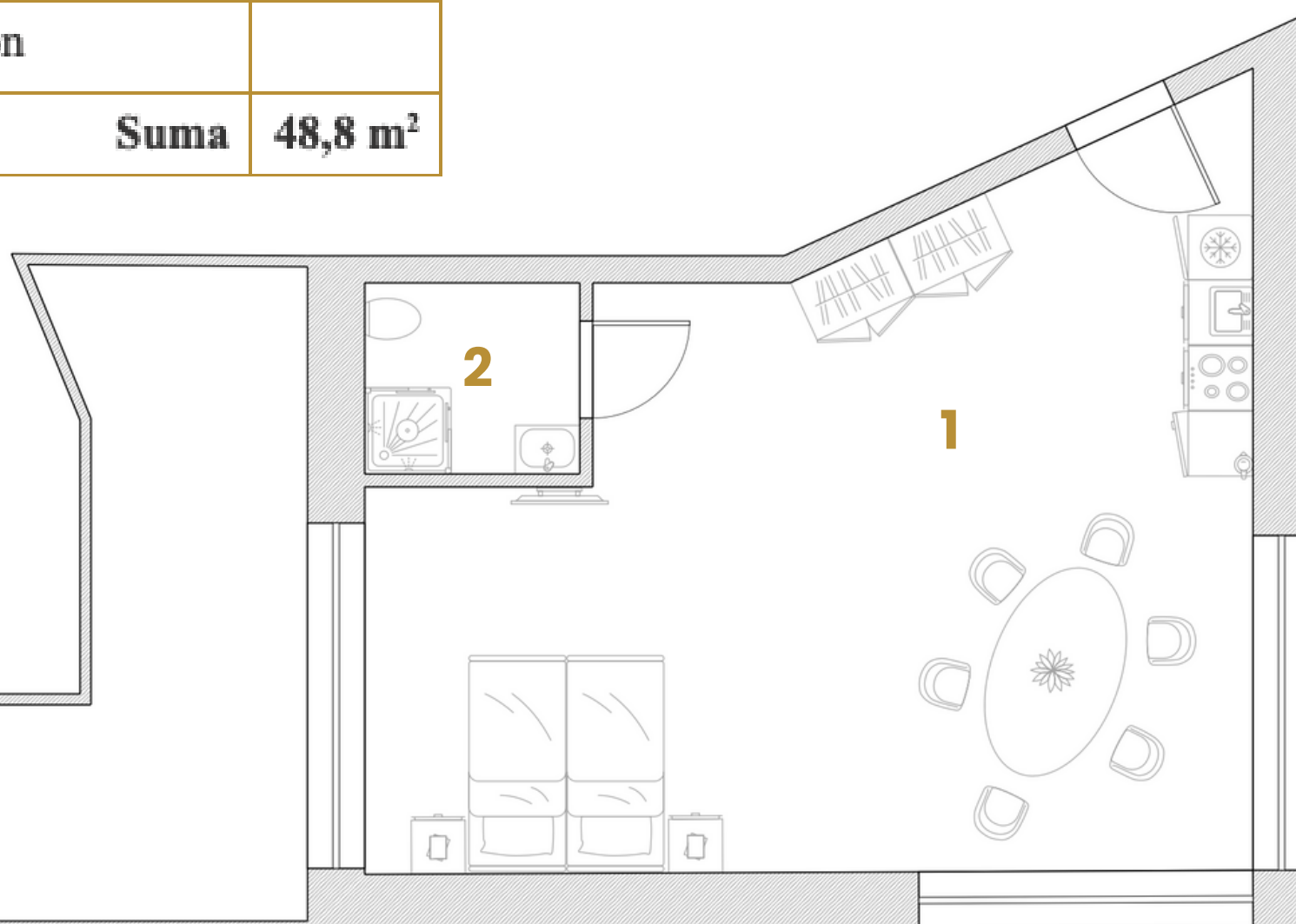
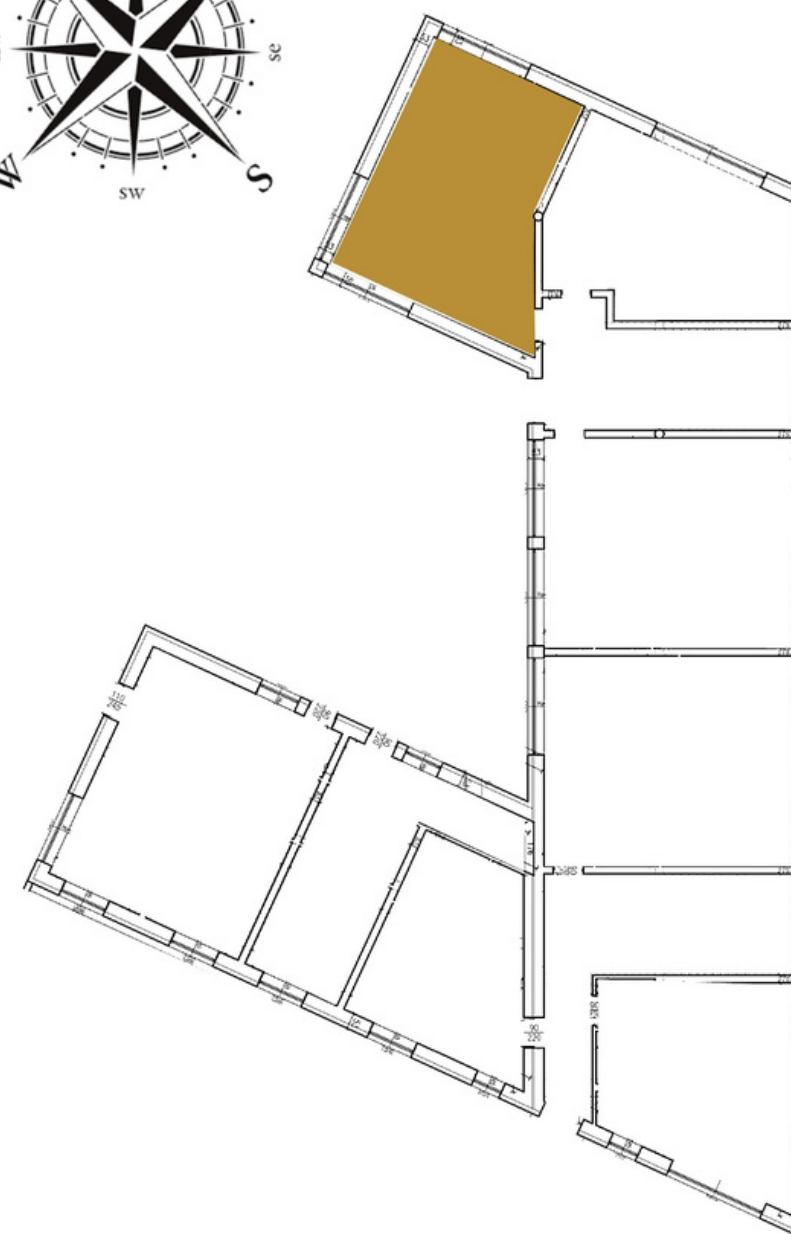
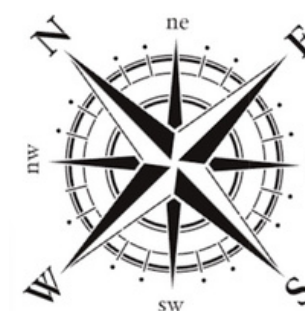


Nr	Pomieszczenie	Pow.
1.	Pokój z aneksem	45,3 m ²
2.	Łazienka	3,5 m ²
3.	Balkon	
Suma		48,8 m²



Apartament 4 "Mnich"

Mnich to szczyt, którego chyba miłośnikom Tatr nie trzeba przedstawiać. Ostra i samotna turnia – dumnie wystająca z Doliny Rybiego Potoku w okolicach Morskiego Oka od dawna stanowiła natchnienie poetów i obiekt westchnień wspinaczy. Respekt i pożądanie budzi zwłaszcza jej północno-wschodnia ściana, niemalże pionowo opadająca w dół na głębokość ok. 250 m. Góra, a zwłaszcza rzeczona ściana, przez długi okres uchodziły za niezdobyte.